



[14.1/23-2324 V1](#)



## DESCRIPTION

Le système SERTIsteel Inox est composé de tubes et raccords en acier inoxydable à assemblage par sertissage, destiné à la réalisation de réseaux d'eau chaude et froide sanitaire, de chauffage et de climatisation.

Les raccords sont formés par façonnage à froid à partir de tubes. Tous les raccords subissent un recuit sous atmosphère.

Nos raccords SERTIsteel sont équipés d'un **joint ovoïde à encoche** qui garantit une parfaite étanchéité, et permet la **détection des assemblages non sertis**, en faisant apparaître une fuite lors de la mise en pression. Tous les raccords possèdent un revêtement plastique amovible aux extrémités. La disparition de cette bague permet la confirmation visuelle du sertissage et de l'assemblage.

Les raccords sont sertis sur le tube à l'aide d'une sertisseuse hydraulique avec une **mâchoire empreinte M**.

## DOMAINES D'APPLICATION

- Distribution d'eau chaude et froide sanitaire
- Chauffage
- Climatisation
- Solaire
- Air comprimé (avec précautions d'emploi)

## CARACTERISTIQUES TECHNIQUES

- Acier inoxydable n° 1.4404 nuance 316L selon norme NF EN 10088-1
- Pression Maximale Admissible (PMA) :
  - 16 bar pour les diamètres du 15 mm au 54 mm
  - 10 bar pour les diamètres 76,1mm, 88,9mm et 108mm
- Température de service : -25 °C à 95 °C
- Température de pointe : 110 °C
- Coefficient de dilatation :  $16,5 \times 10^{-6}$  m/m.K

### CARACTERISTIQUES TECHNIQUES (suite)

- Equipé de joints d'étanchéité en EPDM noir : 77 Sh +/- 5, résistants à un taux de glycol jusqu'à 50 %. Les joints en EPDM peuvent être remplacés, selon les applications, par des joints en FKM vert : 70 Sh +/- 5, résistants à un taux de glycol de 100 %.


Matériau	Couleur	Température d'exploitation min. / max.	Pression de service (bar)	Textes et règlements de référence	Champs d'application	Mise en place en usine
EPDM	Noir	- 20 °C / + 120 °C	16	KTW W 270 DVGW W 534	ECFS (SERTIsteel Inox 316L) Chauffage Circuits réfrigérants et frigorifiques Eaux traitées Eaux déminéralisées Eaux de pluie Air comprimé (Classe 1-5) - réseau sans huile (résidu huile < 25 mg/m <sup>3</sup> )	Oui
FKM	Vert	- 20 °C / + 220 °C	16	-	Solaire Air comprimé (Classe 6) - réseau avec graisseur de ligne (résidu huile > 25 mg/m <sup>3</sup> )	Non

### MISE EN ŒUVRE

Le sertissage du raccord sur le tube est réalisé au moyen d'une pince à sertir équipée de mâchoires interchangeables (ou de chaînes) qui varient en fonction du diamètre des raccords.

▶ [Voir la vidéo du tutoriel d'installation.](#)

PBtub prescrit l'utilisation de mâchoires dotées d'une **empreinte de type M** à utiliser avec les matériels approuvés par notre service technique :

Ø	15 - 22 mm	15 - 28 mm	15 - 35 mm	15 - 54 mm	15 - 54 mm PN16 76,1 - 108 mm PN10
Poids (kg)	2,3	2,4	4,3	3,5	4,3
Code PBtub	PINK2	PINMR	PINPFL	SER54	SER108
					

**MISE EN ŒUVRE (suite)**

**APPLICATIONS PARTICULIERES :**

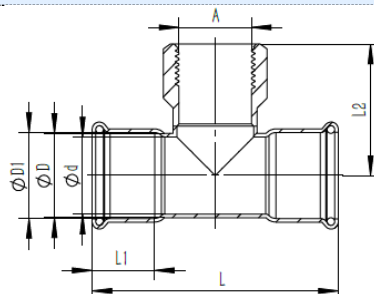
**Réseau d'air comprimé :**

- Utiliser des raccords équipés de joints noirs en EPDM si le réseau est exempt d'huile.  
Air Comprimé (Classe 1-5) – réseau sans huile (résidu huile < 25mg/m<sup>3</sup>).
- Utiliser des raccords équipés de joints NBR ou FKM (en remplacement des joints d'origine) si le réseau est équipé d'un graisseur de ligne.  
Air Comprimé (Classe 6) – réseau avec graisseur de ligne (résidu huile > 25mg/m<sup>3</sup>).

**Solaire :**

- Il est impératif de remplacer les joints d'origine en EPDM noir par des joints en FKM vert.

**CODES ET DIMENSIONS**



Code	Ø ext. (mm)	D (mm)	D1 (mm)	d (mm)	L (mm)	L1 (mm)	L2 (mm)	A (mm)
INTF215	15 - 1/2" - 15	17	15,5	14	68	20	40,5	1/2"
INTF218	18 - 1/2" - 18	20	18,5	17	72	20	42	1/2"
INTF222	22 - 1/2" - 22	24	22,6	21	78	21	44	1/2"
INTF422	22 - 3/4" - 22	24	22,6	21	78	21	44	3/4"
INTF228	28 - 1/2" - 28	30	28,6	27	88	23	47	1/2"
INTF428	28 - 3/4" - 28	30	28,6	27	88	23	47	3/4"
INTF1028	28 - 1" - 28	30	28,6	27	88	23	51	1"
INTF235	35 - 1/2" - 35	35	35,6	32	104	26	49,5	1/2"
INTF435	35 - 3/4" - 35	35	35,6	32	105	26	49,5	3/4"
INTF1035	35 - 1" - 35	35	35,6	32	105	26	53,5	1"
INTF242	42 - 1/2" - 42	42	42,7	39	116	31	53	1/2"
INTF442	42 - 3/4" - 42	42	42,7	39	116	31	53	3/4"
INTF1042	42 - 1" - 42	42	42,7	39	117	31	57	1"
INTF254	54 - 1/2" - 54	54	54,7	51	145	36	59	1/2"
INTF454	54 - 3/4" - 54	54	54,7	51	142	36	59	3/4"
INTF1054	54 - 1" - 54	54	54,7	51	145	36	63	1"
INTF476	76,1 - 3/4" - 76,1	76,1	76,7	72,1	230	53	70	3/4"
INTF2076	76,1 - 2" - 76,1	76,1	76,7	72,1	231	53	83	2"
INTF488	88,9 - 3/4" - 88,9	88,9	89,5	84,9	257	60	76,5	3/4"
INTF2088	88,9 - 2" - 88,9	88,9	89,5	84,9	263	60	90	2"
INTF4108	108 - 3/4" - 108	108	108,8	104	305	75	86	3/4"

